

# MONTHLY MEMBERSHIP PROGRESS REPORT

OMRÅDE DENMARK

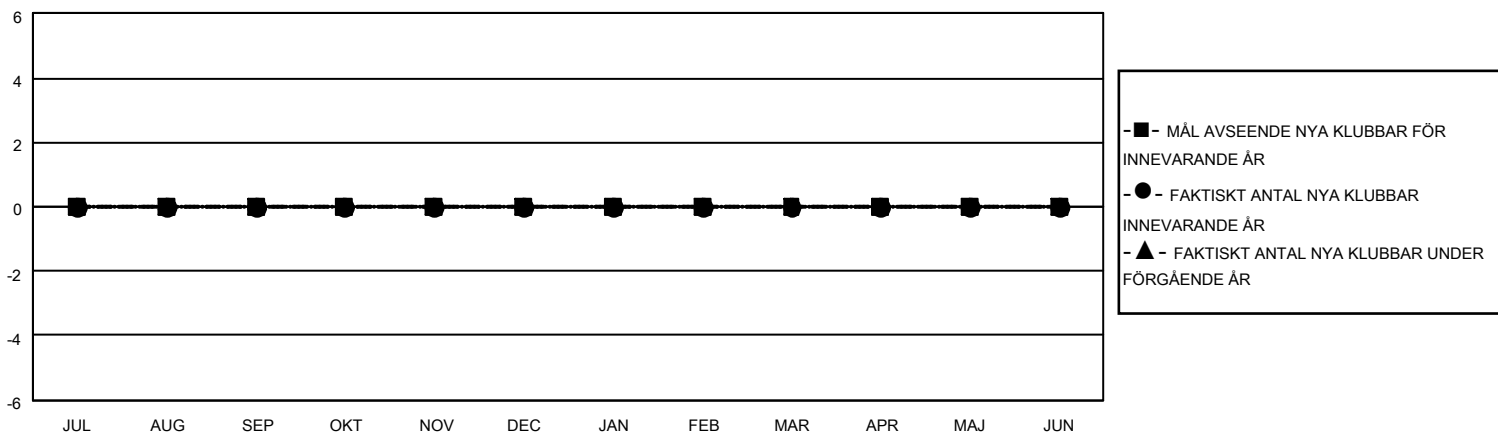
District 106 C

Results as of: 6/30/2023

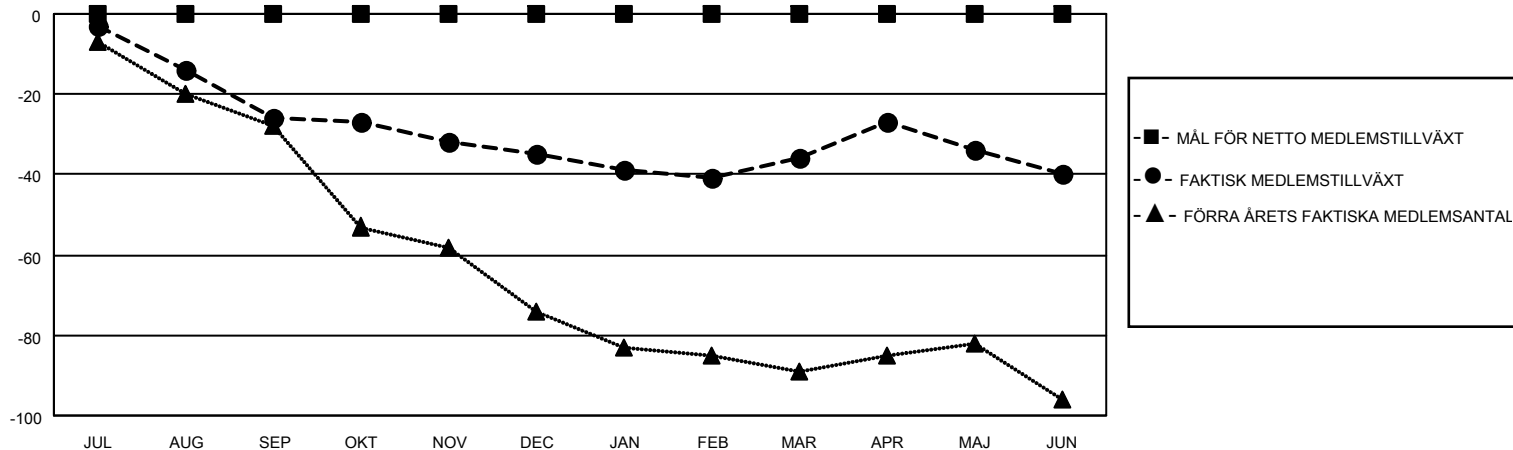
Klubbar			
RESULTAT FÖR 2022-2023			
KVARTAL	MÅL AVSEENDE NYA KLUBBAR	NYA KLUBBAR	AVFÖRDA KLUBBAR
JUL/AUG/SEP	0	0	1
OKT/NOV/DEC	0	0	0
JAN/FEB/MAR	0	0	0
APR/MAJ/JUN	0	0	1

Medlemmar			
RESULTAT FÖR 2022-2023			
KVARTAL	MÅL FÖR NETTO MEDLEMSTILLVÄXT	FAKTISK MEDLEMSTILLVÄXT	FAKTISKT ANTAL AVFÖRDA MEDLEMMAR (inklusive transfer)
JUL/AUG/SEP	0	9	33
OKT/NOV/DEC	0	13	22
JAN/FEB/MAR	0	28	29
APR/MAJ/JUN	0	39	42

MÅL OCH FAKTISKT ANTAL NYA KLUBBAR



MÅL OCH FAKTISKT ANTAL MEDLEMMAR



NEDLAGDA KLUBBAR: 2

40 CLUBS OF 71 TOG UPP EN ELLER FLER NYA MEDLEMMAR

KÖNSFÖRDELNING

AVFÖRDA MEDLEMMAR

AVLIDNA	20
NEDLAGD KLUBB	0
ANNAN	106
<b>TOTAL</b>	<b>126</b>

MAN	1,069 (86.21%)
KVINNA	171 (13.79%)
NON BINARY	0 (0.00%)
PREFER NOT TO ANSWER	0 (0.00%)

[KLICKA HÄR FÖR KUMULATIV MEDLEMSDATA](#)

ANTALET FAMILJEMEDLEMMAR	8
FAMILJEMEDLEMMAR SOM BETALAR HÄLFTEN AV MEDLEMSAVGIFTEN	4